

Appartement JZ

Ferienwohnung - Apartment - Apartmentanlage

Malente

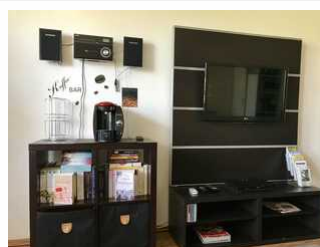


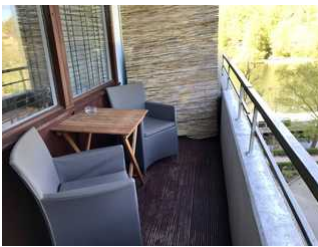
Beschreibung

Das 1-Zimmer Appartement JZ mit einer Größe von 30 m² befindet sich in einem Appartementhaus (ehemals Hotel Intermar) direkt am Dieksee im Kneipp-Heilbad und heilklimatischen Kurort Bad Malente-Gremsmühlen. Das Ferienappartement JZ verfügt über einen kombinierten Wohn- und Schlafraum mit Doppelbett und kleinem Tisch mit 2 Stühlen (ohne Sofa), eine Pantryküche mit Backofen und Mikrowelle, ein Bad mit Dusche und WC und einen Balkon zur Landseite mit Blick auf den Dieksee.

Letzte Renovierung: 2013

Appartement





Beim Appartement JZ handelt es sich um ein 1-Zimmer-Appartement in einem Appartementhaus direkt am Dieksee. Es verfügt über einen kombinierten Wohn-/Schlafraum mit Doppelbett, Sitzecke und offener Pantryküche sowie ein separates Badezimmer mit großer Dusche und einen Balkon mit seitlichem Seeblick. Bettwäsche und Handtücher sind bereits im Reisepreis enthalten.

Ausstattung Zimmer

Größe: 30 qm

Belegung max.: 2

WLAN: ja

TV: ja

Nichtraucher: ja

Backofen: ja

Hinweise zu Haustieren

Haustiere nicht erlaubt

Allgemein: allergikerger. (tierfrei), Balkon, Doppelbett, Fahrradraum abschließbar, Fahrstuhl/Aufzug, für Monteure geeignet, Heizung, Nichtraucher, Nichtraucherhaus, radfreundlich, Wohn/Schlafraum komb.

Außenanlage: Fahrradunterstellmöglichkeit, Parkplatz, Tiefgarage

Küche: Backofen, Gefriermöglichkeit, Küche (Pantry/Mini), Kühlschrank, Mikrowelle

Sanitär: Dusche/WC, Haartrockner

Service: Bettwäsche, Handtücher, Mini-Bar, Tiere nicht erlaubt

Technik: CD-Player, DVD-Player, WLAN, Kabel/Sat, TV, TV - Flachbild

Allgemeine Lageinformationen

Das Appartement JZ befindet sich in einem Hochhaus direkt an der Diekseepromenade im Kneipp-Heilbad und heilklimatischem Kurort Bad Malente-Gremsmühlen in der Holsteinischen Schweiz.. Das Ferienappartement liegt im 1. Stock zur Landseite.

Der Bahnhof Bad Malente-Gremsmühlen liegt nur wenige Gehminuten entfernt. Auch das Zentrum ist fußläufig zu erreichen. Hier finden Sie neben Bäckern, Supermärkten, Drogeriemärkten und anderen Geschäften auch die Schinkenräucherei Petersen, den Malenter Kurpark und die Salzgrotte.



Entfernungen

Arzt: 700 m

Autobahn: 23 km

Badestelle/Gewässer: 100 m

Bäcker: 500 m

Bahnhof: 300 m

Geldautomaten/Bank: 700 m

Bushaltestelle: 300 m

Flughafen: 77 km

Golfplatz: 11.3 km

Krankenhaus/Klinik: 9 km

Höhe über dem Meeresspiegel: 30 m

(Kur-)Park/Wald: 400 m

Radweg: 100 m

Restaurant: 200 m

Schwimm-/Spaßbad: 1 km

Strand: 20 km

Supermarkt: 800 m

Therme: 31 km

Tourist-Information: 300 m

Wanderweg: 100 m

Zentrum: 500 m

Objekt ID: 36394